

ЗАТВЕРДЖЕНО

Директор ТОВ «МС Соціальний проект»  
(посадова особа)



Є.В. Барах  
(П. І. Б.)

20\_\_ року

# ***Інвестиційна програма***

***ТОВ «МС Соціальний проект»***

***на послугу з управління побутовими відходами  
(операція з відновлення)***

***на 2022-2028 роки.***

## **Зміст інвестиційної програми**

1. Інформаційна картка ТОВ «МС Соціальний проект»	3-4
2. Пояснювальна записка	5-14
3. Фінансовий план використання коштів для виконання Інвестиційної програми	15
4. Інвестиційний план надходження і використання коштів	16
5. План витрат за джерелами фінансування на виконання інвестиційного плану для врахування у структурі тарифів на 2024-2028 рр	17

# Інформаційна картка суб'єкта господарювання до інвестиційної програми станом на 01 грудня 2021 року

## **ТОВ «МС Соціальний проект»** (найменування суб'єкта господарювання)

### 1. ЗАГАЛЬНА ІНФОРМАЦІЯ ПРО СУБ'ЄКТА ГОСПОДАРЮВАННЯ

Повне найменування суб'єкта господарювання	Товариство з обмеженою відповідальністю «МС Соціальний проект»
Форма власності	приватна
Місцезнаходження	м. Житомир, вул. Степана Бандери, 7, офіс 215
Код за ЄДРПОУ	37046517
Прізвище, ім'я, по батькові посадової особи суб'єкта господарювання, посада	Барах Євгеній Вікторович, директор
Тел., факс, e-mail	тел. 0412 44-74-63 ms.socialproject@gmail.com
Ліцензія на право провадження господарської діяльності з поводження з побутовими відходами	-
Статутний капітал суб'єкта господарювання, тис. грн..	10,0
Початкова балансова вартість активів по підприємству, усього, тис. грн..	-
Початкова балансова вартість активів, пов'язаних із переробленням побутових відходів, тис. грн..	-
Залишкова балансова вартість активів по підприємству на кінець звітнього 2020 року, усього, тис. грн..	-
Залишкова балансова вартість активів, пов'язаних із переробленням побутових відходів, на кінець звітнього 2020 року, усього, тис. грн..	-
Амортизаційні відрахування за останній звітний 2020 рік за даними бухгалтерського обліку, тис. грн..	-
Амортизаційні відрахування за останній звітний 2020 рік за даними податкового обліку, тис. грн..	-
Заборгованість зі сплати податків, зборів (обов'язкових платежів)	-

## 2. ЗАГАЛЬНА ІНФОРМАЦІЯ ПРО ІНВЕСТИЦІЙНУ ПРОГРАМУ ТА/АБО ІНВЕСТИЦІЙНИЙ ПЛАН

Цілі інвестиційної програми та інвестиційного плану	Впровадження в м. Житомир європейського досвіду управління відходами, за рахунок створення системи замкнутого циклу поводження з побутовими відходами, зменшення екологічного та санітарно - епідеміологічного навантаження на природне оточуюче середовище.
Строки реалізації інвестиційної програми та/або інвестиційного плану	2022-2028 рр.
На якому етапі реалізації заходів, зазначених в інвестиційній програмі та/або інвестиційному плані, знаходиться ліцензіат	завершальному
Головні етапи реалізації інвестиційної програми та/або інвестиційного плану	1. Накопичення коштів 2. Погашення заборгованості за довгостроковими зобов'язаннями (2022-2025рр.)

## 3. ВІДОМОСТІ ПРО ІНВЕСТИЦІЇ ЗА ІНВЕСТИЦІЙНОЮ ПРОГРАМОЮ ТА/АБО ІНВЕСТИЦІЙНИМ ПЛАНОМ

<b>Загальний обсяг інвестицій, тис. грн.. (без ПДВ)</b>	216 886
Власні кошти	
Позичкові кошти	216 886
Залучені кошти	-
Бюджетні кошти	-
<b>Напрямки використання інвестицій (у % від загального обсягу інвестицій)</b>	
Нове будівництво	-
Реконструкція	-
Капітальний ремонт	-
Технічне переоснащення	-
Придбання основних засобів виробничого призначення	-
Повернення позичкових та інших залучених коштів	100%
Інші заходи	-

Директор



Є.В. Барах  
(прізвище, ім'я, по батькові)





## **МС СОЦІАЛЬНИЙ ПРОЕКТ**

### **Пояснювальна записка до інвестиційної програми ТОВ «МС Соціальний проект» на послугу з управління побутовими відходами (операція з відновлення) на 2022-2028 роки**

#### **Підстави для розробки Програми.**

Запропонована Програма розроблена ТОВ «МС Соціальний Проект» відповідно до Законів України «Про житлово-комунальні послуги», «Про благоустрій населених пунктів», «Про відходи», «Про надра», «Про оцінку впливу на довкілля», «Про охорону атмосферного повітря», Водного Кодексу України, Земельного Кодексу України та Постанови Кабінету Міністрів України від 26.09.2023 року №1031.

#### **Мета програми.**

Метою Програми є впровадження в м. Житомир європейського досвіду управління відходами, за рахунок створення системи замкненого циклу поводження з побутовими відходами (далі – ПВ), в т.ч. з проведенням глибинної переробки відходів, створення нових робочих місць, зменшення екологічного та санітарно - епідеміологічного навантаження на природне оточуюче середовище, формування у населення підвищеної культури поводження побутовими відходами.

#### **Період реалізації інвестиційної програми – 2022-2028 роки.**

Повернення залучених коштів планується здійснити за рахунок інвестиційної складової тарифу (амортизаційних відрахувань та планового прибутку), розрахованої згідно з постановою Кабінету Міністрів України від 26.09.2023 року №1031 та інших джерел, не заборонених законодавством.

#### **Шляхи реалізації програми.**

Підприємство є інноваційною компанією, яка надає комплексні послуги європейського рівня управління відходами, за рахунок створення системи замкненого циклу поводження з побутовими відходами (далі – ПВ), в т.ч. з проведенням глибинної переробки відходів.

В середині 2018 року ТОВ «МС Соціальний Проект» отримало дозвіл на розробку проекту землеустрою, а 8 листопада 2018 року рішенням сесії Житомирської міської ради №1246 цей проект землеустрою щодо відведення земельної ділянки площею 5 га, по проїзду Складському,20 було затверджено та передано земельну ділянку в оренду на 20 років нашому підприємству.

Цим же рішенням було затверджено Інвестиційну угоду на будівництво першого в Україні сміттєпереробного заводу. Будівництво заводу по переробці побутових відходів ТОВ «МС СОЦІАЛЬНИЙ ПРОЕКТ», розташоване за адресою:



## **МС СОЦІАЛЬНИЙ ПРОЕКТ**

м. Житомир, проїзд Складський, 20. Проектна потужність заводу складає 82 тис. тон відходів в рік. Побудовано закриту напіваавтоматичну систему управління відходами, що передбачає установку для переробки змішаних і попередньо відсортованих побутових відходів, технологію для виробництва, подрібнення і пакетування SRF-палива, установку для переробки біорозкладних відходів і виробництва компосту рекультиваційного. Технічною альтернативою розглядається виробництво компосту за допомогою анаеробного процесу.

До складу заводу входять наступні споруди: - цех для сортування змішаних комунальних відходів, виробництва SRF-палива, подрібнення і упаковка; - цех для обробки відходів, що біологічно розкладаються та виробництва компосту рекультиваційного; - контрольно-пропускний пункт; - мийна установка для шасі сміттєвозів; - приміщення для керуючого персоналу та підсобні; - зона складування для нестандартних відходів; - механічні автомобільні ваги; - комплектна трансформаторна підстанція. Основна споруда — це цех для сортування змішаних комунальних відходів і виробництва, подрібнення і упаковки SRF-палива. Цех для обробки відходів, що біорозкладаються та виробництва компосту рекультиваційного.

На сьогоднішній день «МС Соціальний Проект» - оператор впровадження інноваційних технологій у сфері управління ПВ в Україні і має в активі надійну команду професіоналів, які готові оперативно реагувати на нові вимоги ринку та кваліфіковано вирішувати завдання будь-якої складності. Прихильність до інновацій та оптимального використання ресурсів (природних, часових, трудових) — одна з найбільш характерних рис організації. Компанія послідовно керується цими принципами на всіх етапах своєї діяльності — від управління внутрішніми бізнес-процесами до надання послуг споживачам.

**"МС Соціальний Проект"** сьогодні — це:

стала технологія управління ПВ. Ця технологія є відкриттям в управлінні ПВ, так як комунальні відходи переробляються майже 85-90%. Виключення - будівельні матеріали та можливі інші неpritаманні ТПВ відходи, які випадково потрапили в контейнер біля дому і привезені на завод.

Наш завод екологічно чистий, має власну каналізаційну систему з очисниками каналізаційних і стічних вод, тому не забруднюють поверхневі і підземні води, тут відсутні шкідливі викиди в атмосферу, а запахи при виробництві компосту мінімальні, так як органічна частина відходів, від яких можуть з'являтися запахи, переробляється в строго контрольованих аеробних умовах.

Обладнання для заводу виготовлено хорватською компанією ТЕХНІКС, сертифіковане в Європі, тобто завод буде відповідати всім європейським нормам та стандартам екологічної безпеки, на заводі не будуть використовуватись будь-





## **МС СОЦІАЛЬНИЙ ПРОЕКТ**

які технології спалювання. Компанія ТЕХНІКС тільки для Румунії поставили обладнання більше ніж для двадцяти схожих підприємств.

Команда професіоналів, що кожний день забезпечить якісну та безперебійну роботу Компанії, втілить у життя стандарти та технології, що забезпечать найкращі показники ефективності роботи бізнесу.

*Соціальна відповідальність.* Впровадження програм з просування проекту перероблення відходів серед населення країни, в тому числі освітні програми для дітей, школярів та студентів. Участь та підтримка екологічних проектів та заходів, та власні регіональні екологічні ініціативи, спрямовані на захист навколишнього середовища.

**Для реалізації цілей програми ТОВ "МС Соціальний Проект" пропонує впровадити наступні проекти:**

Проект 1. Будівництво сміттєпереробного заводу з відбору вторинної сировини, виготовлення компосту та виробництва альтернативного SRF-палива.

### **Проект №1. Будівництво сміттєпереробного заводу з відбору вторинної сировини, виготовлення компосту та виробництва альтернативного RDF-палива.**

Основні причини, чому "МС Соціальний Проект" обирає даний проект:

- ❖ *Вимога законодавства.* В Україні прийнято ряд законодавчих актів, якими регулюються правила поводження з відходами, вводиться обов'язкове сортування відходів, забороняється захоронення ПВ на полігонах без попередньої переробки.
- ❖ *ПВ містять ресурсоцінні компоненти.* ПВ є потенційним енергетичним джерелом, тому нераціонально, як з економічної, так і з екологічної точок зору, здійснювати захоронення на полігонах ресурсоцінну сировину, придатну для використання. При цьому ПВ забруднюють навколишнє природне середовище та створюють санітарно-гігієнічну та епідеміологічну небезпеку. Запуск заводу дозволить відбирати значну кількість ресурсоцінних компонентів, які можна використовувати як вторинну сировину у різних галузях виробництва.
- ❖ *Відповідно значно зменшується частка відходів, що захоронюється на полігоні.* Такий підхід в управлінні відходами дозволить зменшити навантаження на полігон міста на 90%, або повністю припинити захоронення відходів.



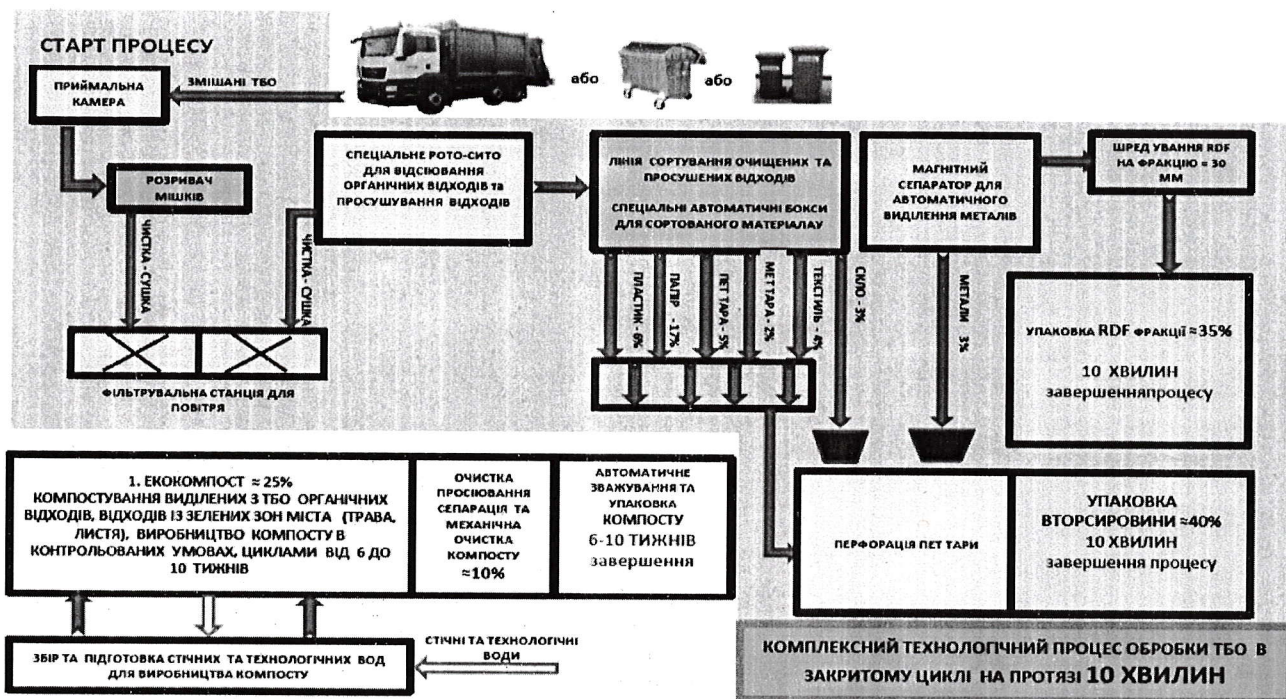
## МС СОЦІАЛЬНИЙ ПРОЕКТ

- ❖ Щорічно відходи упаковки зростають на 10-15%. Щоденно в світі виробляється 93 млн. одиниць харчової упаковки, якщо розкласти її тонким шаром по поверхні землі то вона займе площу приблизно 45000км<sup>2</sup>.
- ❖ Технологія відбору вторинної сировини, виготовлення компосту рекультиваційного та виробництва альтернативного SRF-палива самий екологічно безпечний спосіб управління відходами. Деякі з компонентів ЗПВ забруднюють навколишнє природне середовище і розкладаються — пластик до 1000 років, скло — 100 років, метал — 10 років (алюміній — 500 років), папір — 2 роки.

«МС Соціальний Проект» впроваджує трьох-компонентну систему перероблення відходів.

### ТЕХНОЛОГІЧНА СХЕМА

#### МБО-Т ТЕХНОЛОГІЯ - ТЕХНОЛОГІЧНА СХЕМА

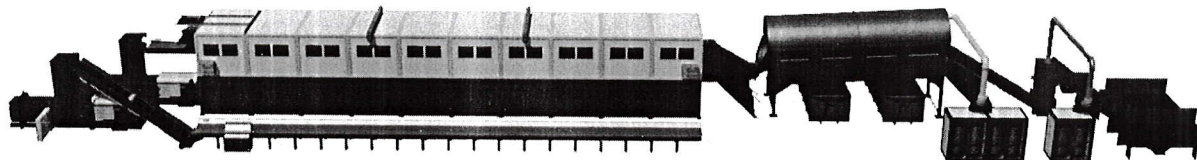


Сміттєпереробний завод з відбором вторинної сировини, виготовленням компосту рекультиваційного та виробництвом альтернативного SRF-палива є інфраструктурним елементом, що забезпечує складний етап роботи з зібраними ЗПВ. Таким чином, він є важливою складовою технології поводження з відходами і дозволяє оптимізувати перевезення ЗПВ та зменшити обсяги їх захоронення.





## МС СОЦІАЛЬНИЙ ПРОЕКТ



Несортовані ЗПВ від населення, зібрані в мішки або інші ємності (контейнери, коробки і т.і.) спеціальним транспортом доставляються на переробку на завод.

При в'їзді на територію заводу здійснюється реєстрація сміттєвозів і їх зважування з ЗПВ на в'їзді та без них на виїзді. Доставлені відходи вивантажуються на маніпулятивний майданчик перед приймальною камерою, яка знаходиться на початку лінії сортування.

Під час вивантаження контролюється радіоактивність відходів і наявність небезпечних газів з допомогою спеціального обладнання.

Спеціальний автотранспорт (сміттєвози або інші автомобілі, трактори, які привезли ЗПВ, при виїзді з території заводу, обов'язково проходять через мийку шасі. Мийка забезпечується водою з власного резервуара закритого типу (з очищенням і рециркуляцією води).

На маніпулятивному майданчику спеціальний Т-кран відокремлює нестандартні відходи (будівельні, великі промислові і домашні відходи, автопокришки і т.д.), які відправляються для складування в спеціальних боксах. Після чого Т-кран подає ЗПВ в приймальну камеру звідки вони з допомогою транспортера подаються в спеціальний пристрій для розрізання мішків, коробок з відходами та ємностей з рідинами, в ньому сильним струменем повітря відходи частково очищаються від дрібних частинок і пилу.

Пил і дрібні частинки надходять в фільтрувальну станцію, а можливі рідини, калужним насосом, збираються з днища пристрою і транспортуються в систему очищення стічних вод;

Далі, частково очищені і просушені, відходи другим транспортером подаються в спеціальний пристрій СЕПАРАТОР РОТОР для автоматичного виділення органічної фракції відходів, при цьому сильним потоком повітря відходи додатково очищаються від дрібних частинок і вологи. Органічна частина відходів спеціальним транспортером подається в цех виробництва компосту рекультивацийного.

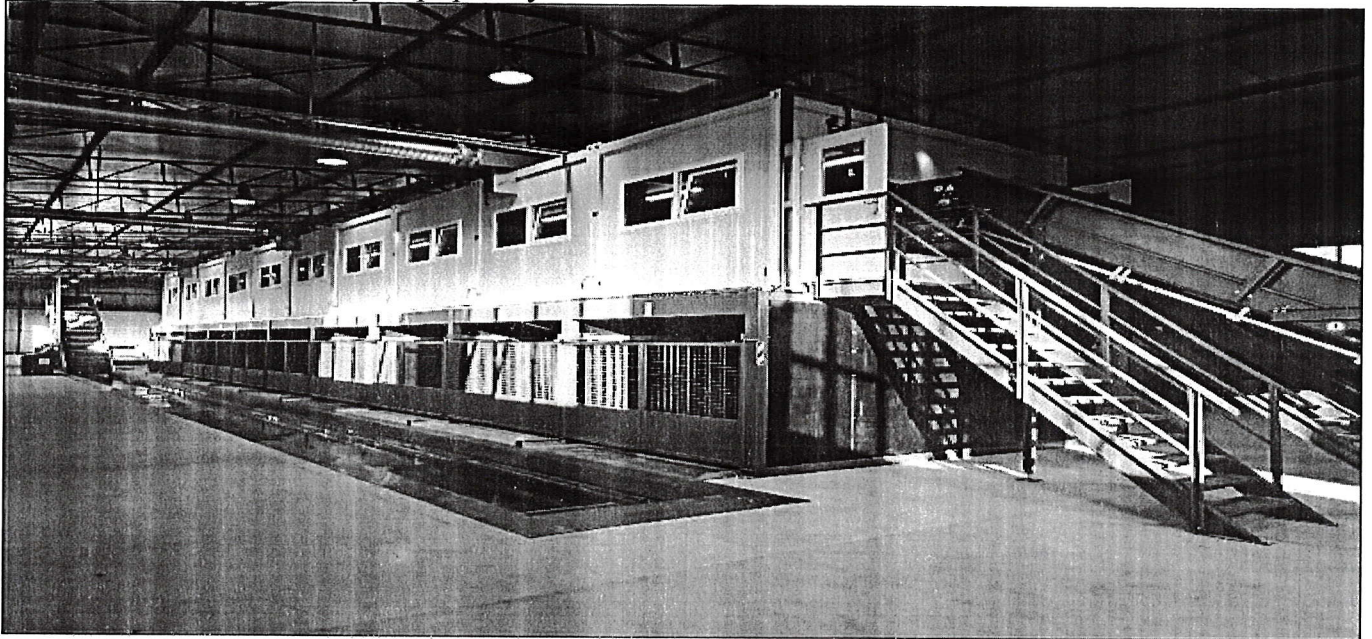
Очищені від органіки і просушені відходи подаються транспортером в спеціальні комфортні кабіни на ручне сортування, де завдяки попередній підготовці, виділяється вручну зі спеціального транспортера близько 6,7% вторинної сировини (ПЕТ, МЕТ тара, папір, плівка, ганчір'я, картон, скло, ферометали). В кабіні проходить транспортерна стрічка, під кабіною сортування





## МС СОЦІАЛЬНИЙ ПРОЕКТ

розміщуються приймальні бокси об'ємом 30 м<sup>3</sup>. Сортувальна кабіна з'єднана з приймальними боксами за допомогою випускних труб. Кожен сортувальник відбирає один вид матеріалу. Відсортовані матеріали: папір, ПЕТ тара, плівка, картон за допомогою системи автоматичної подачі подаються на ланцюговий транспортер, а далі за допомогою підйомного транспортера в прес де пресуються в тюки придатні до транспортування. Скло та склотара збираються окремо, також окремо, за допомогою магнітного сепаратора, виділяються феромагнітні метали. Всі розсортовані фракції відповідно упаковуються на спеціальних пресах в бухти, що забезпечує простоту маніпуляцій, складування і транспортування вторинної сировини на подальшу переробку.



Залишок не сортованої частини відходів: взуття, ганчір'я, частини меблів, різні пластикові, гумові, шкіряні вироби, тетрапак, памперси тощо, розглядаються як енергетичне паливо. Такий залишок подрібнюється, пресується, пакується в компактні зв'язки-тюки - отримані тюки являються SRF-паливом. Тюки з вторинною сировиною та SRF-паливом за допомогою навантажувача передають в склад для тимчасового зберігання. Основні характеристики SRF палива:

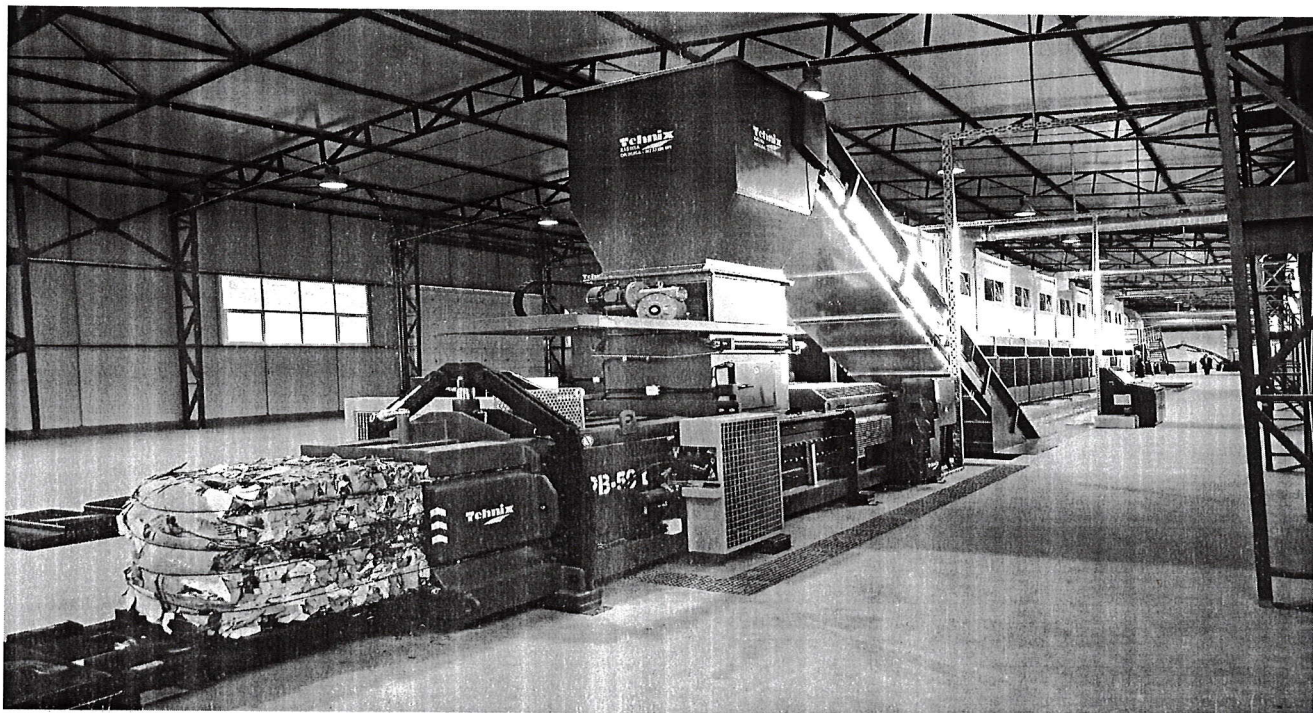
- а) Розміри бухти: 0,8 × 1 до 1,4 × 0,9 до 1,2 м;
- б) Щільність тюка: 400 ÷ 800 кг / м<sup>3</sup>;
- в) Грануляція: нарізка на ширину до 3 сантиметрів

Весь процес сортування управляється з одного командно-управлінського пульта, де за допомогою відео нагляду контролюється і регулюється найбільш оптимальний режим сортування.

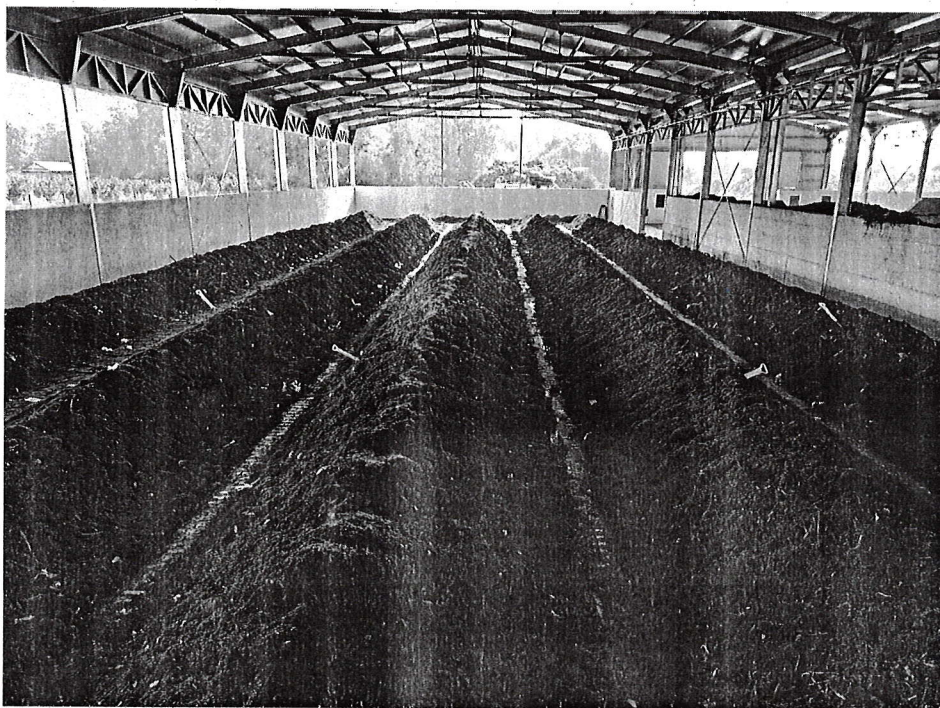




## МС СОЦІАЛЬНИЙ ПРОЕКТ



Органічна частина відходів, яка потрапила в компостарню, за допомогою спеціального пристрою, формується в трикутні гряди (бурти) на підлозі цеху компостарні, шириною 3 м і висотою 1,5 м.

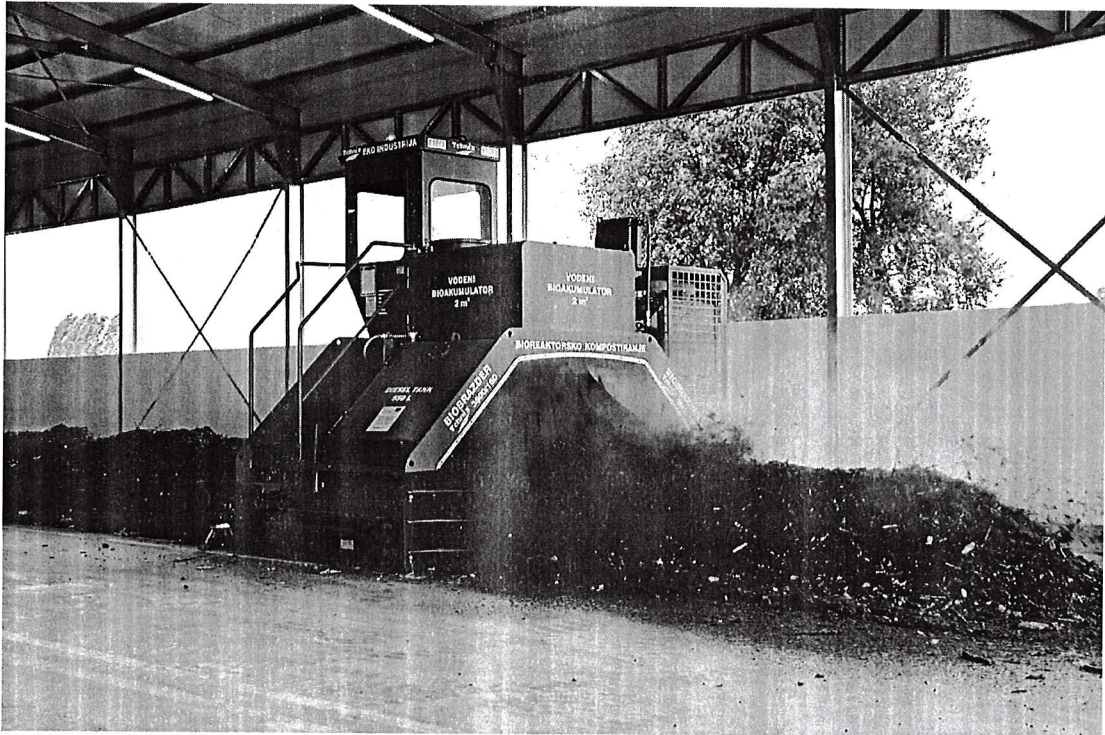


Спеціальна машина - компостдер, здійснює процес перевертання, внесення кисню, розпушення і зволоження органічного матеріалу в буртах, таким чином, досягаються контрольовані умови виробництва компосту рекультиваційного в аеробному середовищі в періоді від 6 до 10 тижнів.





## МС СОЦІАЛЬНИЙ ПРОЕКТ



Постійний контроль і підтримування певної вологості і температури (підручна лабораторія) забезпечує оптимальну «роботу» аеробних бактерій. Технічну воду отримують з системи рециркуляції та очищення каналізаційних і стічних вод, акумулюють її в басейні компостарні, де за допомогою аератора форсують зростання популяції аеробних бактерій для виробництва компосту рекультиваційного.

Опале листя, гілки, скошена трава парків і газонів також може додаватися до органічних відходів при виробництві компосту рекультиваційного.

Сміттепереробний завод є екологічно безпечним об'єктом, проектування якого здійснюється спеціалізованим інститутом відповідно до усіх діючих нормативів, що регламентують її роботу. Використання відходів як вторинних матеріальних чи енергетичних ресурсів, за рахунок відбору ресурсоцінних компонентів, призведе до виготовлення додаткової товарної продукції та зменшенню навантаження на полігон.



## **МС СОЦІАЛЬНИЙ ПРОЕКТ**

### **Капітальні інвестиції на будівництво заводу та його виробниче обладнання**

<b>Показник</b>	<b>Загальна вартість, тис. грн. (без ПДВ)</b>
Вартість робіт з розроблення проектно-кошторисної документації	8 964,9
Будівельно-монтажні роботи	106 545,8
Технологічне обладнання та устаткування	101 375,3
<b>Загальні інвестиції</b>	<b>216 886,0</b>



## **МС СОЦІАЛЬНИЙ ПРОЕКТ**

### **ВИСНОВКИ**

Впровадження комплексної програми у сфері поводження з побутовими відходами дозволило побудувати у м. Житомир європейську систему управління відходами.

#### **Як результат, це дозволило:**

- зменшити долю відходів, що підлягають захороненню на полігоні, з сьогоднішніх 100% до 10-15%;
- виробляти альтернативне паливо;
- зменшити шкідливий вплив побутових відходів на навколишнє природне середовище та здоров'я людини;
- забезпечити місто новими робочими місцями;
- оптимізувати маршрути та графіки роботи сміттєвозів;
- забезпечити виготовлення додаткової товарної продукції за рахунок відбору ресурсоцінних компонентів побутових відходів;
- підвищити культуру населення в області поводження с відходами.





(назва підприємства)

12	13
----	----

**НОВЕ БУДІВНИЦТВО**



Директор ТОВ "МС Соціальний проект" (керівник підприємства) **Є. В. Барак** (ПІБ.)

Інвестиційний план надходження і використання коштів на 2022-2028 рр.  
ТОВ "МС Соціальний проект"  
(назва підприємства)

№ з/п		Найменування заходу (пооб'єктно)	Загальна вартість заходу, тис. грн (без ПДВ)						Фінансовий план використання коштів на виконання інвестиційної програми за гіджерами фінансування, тис. грн (без ПДВ)										Графік надходження коштів для здійснення заходів у базовому та прогнозних періодах, тис. грн. (без ПДВ)								Економічний ефект (тис. грн/рік)						
			у тому числі:						у тому числі:										періоди														
			усього	вартість розроблення проєктно-кошторисної документації	вартість будівельно-монтажних робіт	вартість обладнання та матеріалів	залишкова вартість виконаних робіт з заходу	загальна сума	фінансові витрати	інші прямих витрати	амортизація іншої інфраструктури (100%)	виробничі інвестиції з прибутку	інші заучені кошти, у т. ч.		бюджетні кошти (не підлягають поверненню)	не підлягають поверненню				2 022р.	2 023р.	2 024р.	2 025р.	2 026р.	2 027р.	2 028р.		затягом за 2021-2028 рр.					
													підприємство	підприємство		підприємство	підприємство	підприємство	підприємство										підприємство				
1	2	3	4	5	6	7	8	9	10	11	12	13	14	15	16	НОВЕ БУДІВНИЦТВО								21	22	23	24	26	27	28	29	30	31
1																РЕКОНСТРУКЦІЯ																	
1.1	Будівництво еміттерського заводу	115 510,7	8 964,9	106 545,8	0,0	0,0	115 510,7	X	X			115 510,7	0,0	0,0	0,0																		
1.2		0,0					0,0	X	X																								
...		0,0					0,0	X	X																								
Усього за рядком 1		115 510,7	8 964,9	106 545,8	0,0	0,0	115 510,7	X	X	0,0	0,0	115 510,7	0,0	0,0	0,0																		
2		0,0					0,0	X	X							КАПІТАЛЬНИЙ РЕМОНТ																	
2.1		0,0					0,0	X	X																								
2.2		0,0					0,0	X	X																								
...		0,0					0,0	X	X																								
Усього за рядком 2		0,0	0,0	0,0	0,0	0,0	0,0	X	X	0,0	0,0	0,0	0,0	0,0	0,0																		
3		0,0					0,0	X	X							ТЕХНІЧНЕ ПЕРЕОСНАЩЕННЯ																	
3.1		0,0					0,0	X	X																								
3.2		0,0					0,0	X	X																								
...		0,0					0,0	X	X																								
Усього за рядком 3		0,0	0,0	0,0	0,0	0,0	0,0	X	X	0,0	0,0	0,0	0,0	0,0	0,0																		
4		0,0					0,0	X	X							ІНШІ ЗАХОДИ																	
4.1		0,0					0,0	X	X																								
4.2		0,0					0,0	X	X																								
...		0,0					0,0	X	X																								
Усього за рядком 4		0,0	0,0	0,0	0,0	0,0	0,0	X	X	0,0	0,0	0,0	0,0	0,0	0,0																		
5	Виробничі обладнання для утилізації побутових відходів 0	101 375,3			101 375,3		101 375,3	X	X	0,0		101 375,3				ПРИБЛАННЯ ОСНОВНИХ ЗАСОБІВ ВИРОБНИЧОГО ПРИЗНАЧЕННЯ																	
5.1																																	
5.2		0,0			0,0		0,0	X	X	0,0																							
...		0,0					0,0	X	X	0,0																							
Усього за рядком 5		101 375,3	0,0	0,0	101 375,3	0,0	101 375,3	X	X	0,0	0,0	101 375,3	0,0	0,0	0,0																		
6		0,0					0,0	X								ІНШІ ЗАХОДИ																	
6.1		0,0					0,0	X																									
6.2		0,0					0,0	X																									
...		0,0					0,0	X																									
Усього за рядком 6		0,0	0,0	0,0	0,0	0,0	0,0	X	0,0	0,0	0,0	0,0	0,0	0,0	0,0																		
Усього за рядками 1-6		216 886,0	8 964,9	106 545,8	101 375,3	0,0	216 886,0	X	0,0	0,0	0,0	216 886,0	0,0	0,0	0,0																		

ЗАТВЕРДЖЕНО

Директор ТОВ "МС Соціальний проект"  
(керівник підприємства)С.В. Барак  
(п.п.б.)

## План витрат за джерелами фінансування на виконання інвестиційного плану для врахування у структурі тарифів на 2024-2028 рр.

ТОВ "МС Соціальний проект"

(назва підприємства)

№ з/п	Складові інвестиційного плану	Кошти, що враховуються у структурі тарифів на 2024-2028 рр. (квітень 2024-березень 2028рр) за джерелами фінансування, грн (без ПДВ)*					Сума залучених кредитних та позичкових коштів, що підлягають поверненню, та відсотків за їх користування	Сума інших залучених коштів, що підлягають поверненню, та відсотків за їх користування
		загальна сума	у тому числі:					
			фінансові витрати	інші прямі витрати	амортизаційні відрахування	виробничі інвестиції з прибутку		
1	2	3	4	5	6	7	8	9
1	Нове будівництво	150 876,4	49 015,3	-	55 413,4	46 447,7	150 876,4	-
1.1	погашення тіла кредиту та позики	101 861,0	-	-	55 413,4	46 447,7	101 861,0	-
1.2	відсотки за користування кредитними та позичковими коштами	49 015,3	49 015,3	-	-	-	49 015,3	-
2	Реконструкція	-	-	-	-	-	-	-
3	Капітальний ремонт	-	-	-	-	-	-	-
4	Технологічне переоснащення	-	-	-	-	-	-	-
5	Придбання основних засобів виробничого призначення	132 413,2	43 017,2	-	48 632,3	40 763,7	132 413,2	-
5.1	погашення тіла кредиту та позики	89 396,0	X	-	48 632,3	40 763,7	89 396,0	-
5.2	відсотки за користування кредитними та позичковими коштами	43 017,2	43 017,2	-	-	-	43 017,2	-
6	Інші заходи	-	-	-	-	-	-	-
Усього за розділом 1-6		283 289,5	92 032,5	-	104 045,6	87 211,4	283 289,5	-

\* див. розрахунок акумулювання грошових коштів для погашення довгострокових зобов'язань