

**ЗАТВЕРДЖЕНО**

Начальник КП «Автотранспортне підприємство 0628»

Житомирської міської ради

Сергій КОЛЕСНИК

\_\_\_\_\_ 2025 року



***Інвестиційна програма***  
***комунального підприємства***  
***«Автотранспортне підприємства 0628»***  
***Житомирської міської ради***  
***на послугу з управління побутовими відходами***  
***(операція з видалення)***  
***на 2025-2029 рр.***

**Житомир – 2025**

## ЗМІСТ

Інвестиційної програми комунального підприємства «Автотранспортне підприємства 0628» Житомирської міської ради на послугу з управління побутовими відходами (операція з видалення) на 2025-2029 рр.

1.	Інформаційна картка до Інвестиційної програми комунального підприємства «Автотранспортне підприємства 0628» Житомирської міської ради на послугу з управління побутовими відходами (операція з видалення) на 2025-2029 рр.	3-3
1.1.	ЗАГАЛЬНА ІНФОРМАЦІЯ ПРО СУБ'ЄКТА ГОСПОДАРЮВАННЯ	3-3
1.2.	ЗАГАЛЬНА ІНФОРМАЦІЯ ПРО ІНВЕСТИЦІЙНУ ПРОГРАМУ	3-3
1.3.	ВІДОМОСТІ ПРО ІНВЕСТИЦІЇ ЗА ІНВЕСТИЦІЙНОЮ ПРОГРАМОЮ	3-4
2.	ПОЯСНЮВАЛЬНА ЗАПИСКА	5-5
2.1.	Загальні положення	5-5
2.2.	Інформація про підприємство	5-6
2.3.	Загальна оцінка існуючого стану системи управління побутовими відходами (операція з видалення побутових відходів) та обґрунтування заходів Програми	5-6
2.4.	Фінансове забезпечення виконання Програми	6-6
2.5.	Висновки щодо необхідності і впровадження Програми	6-6
2.6.	Відомості про інвестиції за Програмою	6-6
2.7.	Обґрунтування інвестиційних витрат за їх складовими	7-7
2.8.	Аналіз впливу результатів реалізації програми на структуру тарифу у планованому періоді	7-7
3.	Техніко-економічне обґрунтування необхідності та доцільності впровадження заходу, обґрунтування необхідності отримання кредиту	7-10
4.	Очікувані результати від реалізації Програми	11-11
5.	Додаток 1: Комерційні пропозиції	12-16
6.	Додаток 2: Прогнозний графік фінансування, графік погашення відсотків за користування позикою та основної суми запозичення.	17-20
7.	Додаток 3: ФІНАНСОВИЙ ПЛАН використання коштів для виконання інвестиційної програми	21-24
8.	Додаток 4: ПЛАН - ГРАФІК використання коштів для виконання інвестиційної програми	25-28
9.	Додаток 5: ФІНАНСОВИЙ ПЛАН використання коштів для виконання інвестиційної програми та їх урахування у структурі тарифів на 12 місяців	29-32



## **1. ІНФОРМАЦІЙНА КАРТКА**

комунального підприємства «Автотранспортне підприємства 0628»  
Житомирської міської ради до Інвестиційної програми на послугу з  
управління побутовими відходами (операція з видалення)  
на 2025-2029 рр.

### **1.1. ЗАГАЛЬНА ІНФОРМАЦІЯ ПРО СУБ'ЄКТА ГОСПОДАРЮВАННЯ**

Найменування суб'єкта господарювання	Комунальне підприємство «Автотранспортне підприємство 0628» Житомирської міської ради
Форма власності	Комунальна власність
Місцезнаходження	м. Житомир, пров.3-й Транзитний, 65
Код згідно з ЄДРПОУ	3328327
Прізвище, ім'я, по батькові (за наявності) керівника суб'єкта господарювання, посада	Колесник Сергій Володимирович, начальник
Телефон, електронна адреса	(0412) 42-74-48, katp0628@ukr.net
Заборгованість зі сплати податків, зборів (обов'язкових платежів)	Відсутня

### **1.2. ЗАГАЛЬНА ІНФОРМАЦІЯ ПРО ІНВЕСТИЦІЙНУ ПРОГРАМУ**

Цілі інвестиційної програми	Придбання спеціалізованих транспортних засобів, для утримання Житомирського міського полігону із захоронення побутових відходів
Строк реалізації інвестиційної програми	2025-2029 рр.

### **1.3. ВІДОМОСТІ ПРО ІНВЕСТИЦІЇ ЗА ІНВЕСТИЦІЙНОЮ ПРОГРАМОЮ**

Загальний обсяг інвестицій (тис. грн. з ПДВ) в.т.ч.	13 003,20
власні кошти	7 503,20
позичкові кошти (кредитні кошти)	4 000,00
залучені кошти	
бюджетні кошти	1 500,00
Напрямки використання інвестицій (у % від загального обсягу інвестицій):	
Розроблення проектної та технічної документації	-

Придбання робіт, товарів та послуг, спрямованих на оновлення основних фондів, будівництво, реконструкцію, модернізацію та технічне переоснащення об'єктів оброблення побутових відходів	100%
Підвищення ефективності оброблення відходів, оптимізація виробничих процесів	-
Підвищення якості та обсягів надання послуг	-

Начальник  
КП «Автотранспортне підприємство 0628»  
Житомирської міської ради

Сергій КОЛЕСНИК

14 липе 2025 р.



## **2. ПОЯСНЮВАЛЬНА ЗАПИСКА**

### **2.1. Загальні положення**

Інвестиційна програма комунального підприємства «Автотранспортне підприємства 0628» Житомирської міської ради на послугу з управління побутовими відходами (операція з видалення) на 2025-2029 рр. (далі – «Програма») розроблена відповідно до Законів України «Про житлово-комунальні послуги», «Про управління відходами», «Про ціни і ціноутворення», наказу Міністерства розвитку громад, територій та інфраструктури України від 08 вересня 2023 року № 800 «Про затвердження Порядку розроблення, погодження та затвердження інвестиційних програм суб'єктів господарювання у сфері управління побутовими відходами» з метою визначення обґрунтованості запланованих капіталовкладень та інвестицій у структурі тарифів на операцію з видалення побутових відходів на принципах економічної доцільності, та передбачає перелік заходів, терміни та графік їх реалізації з відповідним обґрунтуванням, а також зазначенням джерел фінансування.

Програма спрямована на визначення економічно-обґрунтованих витрат Підприємства для реалізації заходів з оновлення основних фондів та технічного переоснащення об'єктів видалення побутових відходів, придбання матеріальних активів та/або сум, спрямованих на повернення кредитів та інших зобов'язань, які планується використати для фінансування зазначених цілей.

### **2.2. Інформація про підприємство**

Основним видом діяльності підприємства є надання послуг з управління з побутовими відходами: збирання, перевезення та оброблення побутових відходів.

Підприємство надає послуги з обслуговування міських контейнерних майданчиків, надання автотранспорту підприємствам, організаціям та населенню міста для вивезення ремонтних відходів та інші види послуг.

Для забезпечення надання послуг з управління відходами використовується спеціалізована техніка.

### **2.3. Загальна оцінка існуючого стану системи управління побутовими відходами (операція з видалення побутових відходів) та обґрунтування заходів Інвестиційної програми**

Житомирський міський полігон із захоронення побутових відходів (далі - Полігон) був утворений на місці колишнього кар'єру Крошенського цегельного заводу та експлуатується з 1957 року.

Місцезнаходження Житомирського міського полігону ТПВ: м. Житомир, вул. Андріївська, 29.

Земельна ділянка, на якій розташований полігон, використовується КП «Автотранспортне підприємство 0628» Житомирської міської ради, як балансоутримувачем полігону, на підставі Державного акту на право постійного користування земельною ділянкою, який видано на підставі рішення сесії Житомирської міської ради від 18.07.2002р. №39.

Площа ділянки – 21, 5670 га.

Кадастровий номер ділянки – 1810136300 01 0080001.

Цільове призначення (використання) земельної ділянки – для іншого громадського призначення.



Полігон експлуатується на основі Паспорту місця видалення відходів, санітарно-технічного паспорту та затверджених Кабінетом Міністрів України «Правил експлуатації полігонів побутових відходів».

Полігон є єдиним місцем видалення (захоронення) відходів на території Житомирської міської територіальної громади, а також на території інших прилеглих до м. Житомира громад.

Загальна кількість населення, яку охоплює надання послуг із захоронення ТПВ на полігоні складає близько – 300 тис. чол.

Полігон щорічно приймає 700 тис. м<sup>3</sup> відходів. Загальна кількість накопичених відходів на полігоні складає 17 млн. м<sup>3</sup>.

Міський полігон ТПВ м. Житомира відповідно до внутрішнього регламенту роботи полігону поділений на 6 робочих карт, з яких використовується 4 карти.

Наразі будь-якого альтернативного місця для захоронення побутових відходів у зазначених обсягах на вказаних територіях не існує.

#### **2.4. Фінансове забезпечення виконання Програми**

Фінансування заходів Програми планується здійснити за рахунок наступних джерел фінансування:

- власні кошти підприємства;
- кошти місцевого бюджету;
- кредитні кошти.

#### **2.5. Висновки щодо необхідності і впровадження Програми**

Управління відходами є одним з пріоритетних і найважливіших напрямків як господарської так і природоохоронної діяльності Житомирської міської територіальної громади. Саме тому, майже 100% населення громади охоплене послугою з управління відходами. Комунальне підприємство «Автотранспортне підприємство 0628» Житомирської міської ради єдине підприємство міста та навколишніх територіальних громад, що спеціалізується на здійсненні операції з видалення (захоронення) побутових відходів.

На балансі комунального підприємства перебуває полігон побутових відходів. Існуючий полігон побутових відходів міста наближається до заповнення своєї максимальної ємності. Саме тому Підприємство потребує вжиття належних заходів з утримання Полігону, серед яких є оновлення складу спеціалізованих транспортних засобів, зокрема нагальною потреба у придбанні екскаватора на гусеничному ходу та бульдозера.

#### **2.6. Відомості про інвестиції за Програмою**

Загальний обсяг інвестицій, (тис. грн. з ПДВ) в.т.ч.	13 003,20
Заходи, реалізація яких передбачена Програмою (тис.грн..) в.т.ч.	8 173,20
- придбання бульдозера	
- придбання екскаватора на гусеничному ходу	4 830,00



### **2.7. Обґрунтування інвестиційних витрат за їх складовими**

Захід із придбання екскаватора підприємством планується здійснити за рахунок власних коштів підприємства, позичкових та бюджетних коштів.

Рішенням Житомирської міської ради від 26.06.2025 року № 1423 «Про надання дозволу комунальному підприємству «Автотранспортне підприємство 0628» Житомирської міської ради на отримання кредиту та укладання договору на придбання екскаватора на гусеничному ходу» підприємству надано дозвіл на отримання кредиту та укладання договорів на придбання екскаватора на гусеничному ходу. Згідно умов даного рішення сума цільового кредиту - не більше 4 000 000,00 грн.

Згідно рішення Житомирської міської ради від 26.06.2025 року № 1422 «Про внесення змін та доповнень до Програми житлового господарства та поводження з відходами на території Житомирської міської територіальної громади на 2021-2025 роки та її затвердження в новій редакції» запланований захід «Придбання екскаватора на гусеничному ходу» на суму 4 830,0 тис. грн., з них кошти місцевого бюджету – 1 500,0 тис. грн.

Основним джерелом погашення банківського кредиту та відсотків за користування ним є власні кошти підприємства, зокрема:

- амортизаційні відрахування, нараховані підприємством за звітний період ;
- виробничі інвестиції з прибутку;
- інші надходження, отримані від провадження господарської діяльності.

Запланований захід із придбання бульдозера підприємством планується здійснити за рахунок власних коштів підприємства.

### **2.8. Аналіз впливу результатів реалізації програми на структуру тарифу у планованому періоді**

Фінансовим планом використання коштів для виконання інвестиційної програми на 12 місяців передбачено виконання заходів на загальну суму 2167,20 тис. грн без ПДВ.

Кошти, що враховуються у структурі тарифів на 12 місяців – 1917,20 тис. грн без ПДВ. Дана програма передбачає виконання інвестиційних заходів за рахунок амортизаційних відрахувань та виробничих інвестицій з прибутку, кредитних коштів та інших надходжень, отриманих від провадження господарської діяльності.

### **3. Техніко-економічне обґрунтування необхідності та доцільності впровадження заходу, обґрунтування необхідності отримання кредиту**

На даний час на Полігоні експлуатується 2 бульдозери:

- бульдозер Б-10 М.0111 (2012 рік введення в експлуатацію);
- бульдозер Б-10 МО101-1Е (2006 рік введення в експлуатацію).

Через велике навантаження, специфіку роботи на території Полігону техніка та механізми зазнають фізичного зносу, періодично ремонтуються та потребують оновлення. При експлуатації бульдозерів виникає ряд проблем, через технічний знос, низьку продуктивність їх роботи та ефективність використання робочих та трудових ресурсів.

Оскільки кількість побутових відходів, що захоронюються, постійно змінюється, а також спостерігається тенденція зміни їх морфологічного складу, в зв'язку з чим із змінюється їх об'єм. Тому, до початку проведення робіт з рекультивациі Полігону існує нагальна потреба у проведенні додаткових робіт по ущільненню побутових відходів. Підприємство провело розрахунок потреби в бульдозерах відповідно до додатку Г ДБН В.2.4-2-2005 на виконання технологічних операцій по ущільненню побутових відходів (Додаток 1). Згідно даного розрахунку та прогнозованих обсягів прийнятих на полігон побутових відходів існує нагальна потреба у придбанні бульдозера.



Детально вивчивши існуючий ринок та опрацювавши комерційні пропозиції, Підприємство вважає за доцільне придбати бульдозер, який за своїми технічними характеристиками у повній мірі задовольняє потреби підприємства, а саме:

**Гусеничний бульдозер Changlin CLD220Y**

(або еквівалент за технічними характеристиками в межах запропонованої ціни комерційної пропозиції)



**Технічні характеристики**

Модель двигуна	Cummins NT-855-C280S10
Тип двигуна	дизельний, рядний 4 циліндровий, турбований
Максимальна потужність, к.с./кВт	220/162
Максимальна частота обертання, об/хв	1800
Перетворювач крутного моменту	три елементи, однорівневий, однофазний
Коробка передач	багатодискове зчеплення планетарного типу, гідравлічне з'єднання, мастило примусового типу, три рівня підвищення швидкості і три рівня зниження швидкості

Центральний пристрій передачі	спіральна конічна шестерня, розбризкує система мастила
Муфта рульового механізму	багатодискове зчеплення мокрого типу, пружинне стиснення, з гідравлічне від'єднання
Бортовий пристрій бортового фрикциона	відкритий тип, стрічковий гальмо, гідравлічна приводная зв'язок
Пристрій кінцевої передачі	пряма передача, вторинне зменшення числа обертів, розбризкує система мастила
Максимальна швидкість руху вперед, км/год	10,6
Максимальна швидкість руху назад, км/год	13,6
Габарити (ДхШхВ), мм	7095x2000x3575
Провідне колесо	ланцюгове колесо блочного типу
Кількість несучих навантаження коліс (одна сторона)	6 (4 одиночних, 2 подвійних)
Ширина гусениці, мм	560
Крок гусеничного ходу, мм	216
Вага, кг	25500
Обсяг відвалу, м <sup>3</sup>	9,2
Ширина відвалу, мм	4130
Висота відвалу, мм	1590
Кут різь	55
Максимальний кут крену, мм	1000
Максимальне заглиблення, мм	530

Протягом останніх років, на Полігоні неодноразово фіксувалися випадки виникнення пожеж. Одним із гострих питань у ході ліквідації пожеж, постало питання залучення спеціалізованої техніки, яка відсутня на підприємстві, зокрема екскаватора на гусеничному ході. При цьому, досить часто відбувалися випадки відмови власників даної спеціалізованої техніки у наданні відповідних послуг у зв'язку із не бажанням надавати техніку на короткостроковий період часу або не бажанням водії бути залученими до роботи під час пожежі. За таких умов, підприємство має нагальну потребу у придбанні екскаватора.

Детально вивчивши існуючий ринок та опрацювавши комерційні пропозиції, Підприємство вважає за доцільне придбати екскаватор, що за своїми технічними характеристиками у повній мірі задовольняє потреби підприємства, а саме:



## **Екскаватор гусеничний SINOMACH ZG3210-9C**

(або еквівалент за технічними характеристиками в межах запропонованої ціни комерційної пропозиції)



### **Технічні характеристики**

**Виробник: SINOMACH-HI International Equipment Co., Ltd., Китай**

- \* Двигун: дизельний CUMMINS, модель двигуна: 6B5.9-C150;
- \* Тип двигуна: 6-циліндровий, чотиритактний, турбований;
- \* Номінальна потужність: 112/150 кВт/к.с;
- \* Максимальна швидкість пересування: 5,8 км/год;
- \* Долаємий ухил: 35 °;
- \* Тип ходової частини: ГУСЕНИЧНИЙ;
- \* Стандартна ширина башмака: 600 мм;
- \* Максимальний радіус копання ґрунту: 9953 мм;
- \* Максимальна глибина копання ґрунту: 6690 мм;
- \* Максимальна висота копання ґрунту: 9642 мм;
- \* Габаритні розміри (ДхШхВ): 9520х2800х3030 мм;
- \* Ковш стандартний: 1 м<sup>3</sup>;
- \* Паливний бак: 400 л;
- \* Вага: 21000 кг, залежно від комплектації.

Заходи з придбання екскаватору є досить масштабними та витратними, у зв'язку з відсутністю у підприємства достатньої кількості обігових коштів задля його реалізації, виникає необхідність залучення кредитних коштів. Залучення кредитних коштів надасть підприємству можливість якнайшвидше придбати та почати експлуатувати екскаватор.



#### ***4. Очікувані результати від реалізації Програми***

Результативні показники виконання Інвестиційної програми:

- забезпечити ефективне видалення (захоронення) побутових відходів на міському Полігоні;
- оновити застарілий технічний парк підприємства, з метою підвищення якості надання послуг;
- дотримуватися вимог природоохоронного законодавства та технології видалення (захоронення) побутових відходів;
- покращити екологічний стан полігону та зменшити шкідливий вплив відходів на навколишнє природне середовище.



# СПЕЦЗАПЧАСТЬ

ТОВ «ТК «СПЕЦЗАПЧАСТЬ»  
Україна, 08700, Київська обл., Обухівський р-н  
м. Обухів, вул. Малишка, буд. 9-В  
ЄДРПОУ 36549406 | ІПН 365494008038  
e-mail: mail@spztk.com

Вих. №  
на №

1106/7

від 11.06.2025  
від

Начальнику КАТП-0628  
пану Сергію КОЛЕСНИКУ

Шановний пане Сергій!

Засвідчуємо Вам свою повагу, та інформуємо, що відповідно до Ваших технічних потреб ТОВ «ТК «СПЕЦЗАПЧАСТЬ» на правах офіційного представника виробника SINOMACH-HI International Equipment Co., Ltd, має можливість запропонувати до постачання Гусеничний екскаватор ZG3210-9C:

Тип:	Гусеничний екскаватор
Марка:	SINOMACH
Модель:	ZG3210-9C
Кількість:	1 шт.
Виробник:	SINOMACH-HI International Equipment Co., Ltd., Китай
Рік випуску:	2024
Гарантія:	12 (дванадцять) місяців з постачання, але не більше ніж 1500 мотогодин роботи, в залежності від того, що настане раніше, при умові коректної експлуатації, з урахуванням вимог виробника по обслуговуванню.
Умови поставки:	FCA склад постачальника, завантажено на транспортний засіб покупця відповідно правил «Інкотермс 2010»
Строк поставки:	Очікується наступне отримання партії екскаваторів на 10.08.2025р. В разі бронювання підтверджуємо даний термін, в разі замовлення з наступних партій постачання відбувається на протязі 70- 120 календарних днів з моменту узгодження комплектації.
Ціна USD з ПДВ 20%:	116 227,00 USD 4 830 000,00 грн.
Ціна грн.. з ПДВ 20%:	(Чотири мільйони вісімсот тридцять / 00 ) гривень <b>ЗАСТЕРЕЖЕННЯ:</b> Станом на 11.06.2025р., курс НБУ становить 41,5566 UAH/1USD). В випадку виходу курсу USD з діапазону $\pm 2\%$ , гривневий еквівалент ціни підлягає перерахунку.
Умови оплати:	Узгоджуються додатково
Термін дії	Комерційна пропозиція дійсна до 01.07.2025р.

ХАРАКТЕРИСТИКИ SINOMACH ZG3210-9C	
Модель	ZG3210-9C
Загальна вага	21 000 кг
Об'єм ковшу	1.0 м <sup>3</sup>
Двигун	Cummins 6BTAА5.9-C150
Тип	Дизельний, чотирициліндровий, чотиритактний, турбований, водяне охолодження
Екологічна норма викидів	EURO II
Робочий об'єм	5.883 л
Номинальна потужність	112 кВт при 1950 об/хв

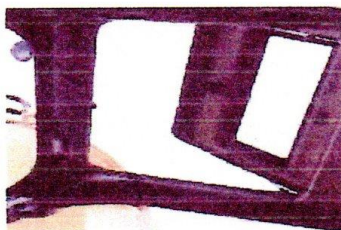
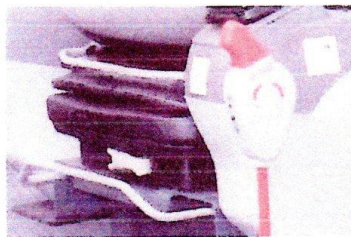




Максимальний крутний момент	614 Нм при 1500 об/хв
Робочий тиск гідросистеми	35 МПа
Максимальна швидкість гідравлічного потоку	112/2 л/хв
Гідромотор повороту платформи	Аксіально – поршневий гідромотор з фіксованим робочим об'ємом
Гідромотор руху	Аксіально – поршневий гідромотор зі змінним робочим об'ємом
Швидкість повороту платформи	13.9 об/хв
Швидкість руху (висока / низька)	5.8 / 3.3 (км/год)
Максимальне зусилля копання на ковшу	137 кН
Максимальне зусилля копання на стрілі	102 кН
Долаємий ухил	35°
Габаритна довжина	9 520 мм
Габаритна ширина	2 800 мм
Габаритна висота	3 030 мм
Ширина платформи	2 700 мм
Висота по кабіні	2 958 мм
Дорожній просвіт проти ваги	1 025 мм
Довжина платформи	2 800 мм
Задній радіус повороту	2 800 мм
Довжина ходової частини	4 160 мм
Довжина стикування гусениці з ґрунтом	3 370 мм
Ширина колії	2 200 мм
Ширина гусеничного башмаку	600 мм
Тиск на ґрунт	0,47 кг/см <sup>2</sup>
Мінімальний дорожній просвіт	470 мм
Об'єм паливного баку	400 л
Об'єм гідравлічного баку	210 л
Максимальний радіус копання	9 953 мм
Максимальна глибина копання	6 690 мм
Максимальна вертикальна глибина копання	6 104 мм
Максимальна висота копання	9 642 мм
Максимальна висота вивантаження	6 813 мм
Мінімальний радіус повороту	3 560 мм
Довжина рукояті	2 910 мм
Довжина стріли	5 680 мм







**Основна інформація про надходження товару на наш склад, відображається на сторінках:**

<https://www.facebook.com/SPZTK>

<https://spztk.com.ua/>

<https://spz-tk.prom.ua/ua/>

*Увага: зовнішній вигляд та технічні параметри можуть бути змінені виробником без попереднього узгодження з дилером (покупцем), при цьому зміна може відбутись лише в сторону покращення експлуатаційних характеристик*



З повагою  
Директор  
Роман ЛИСЕНКО  
☎ +38 (050) 3624646  
✉ sbut@spztk.com



**РАЗОМ ДО ПЕРЕМОГИ!**



01.07.25, 12:43

► Купити Бульдозер Changlin CLD220Y за низькою ціною у Києві та Україні

Інтертехніка

Інтертехніка

Пн-Пт: з 8:00 до 20:00  
Сб-Нд: з 8:00 до 18:00

098 740-74-74

050 740-74-74



USD

Укр

Рус



Зворотній дзвінок

Головна &gt; Спецтехніка &gt; Бульдозери &gt; Бульдозер Changlin CLD220Y

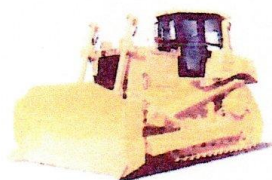
## Бульдозер Changlin CLD220Y

CHANGLIN

Код товару: 451526

8 173 200грн

✓ В наявності



## Короткий опис:

Потужність: 220 к.с.

Обсяг ковша: 9,2 м3

Вага: 25500 кг

## Доставка

Безкоштовна доставка

Самовивіз

## Оплата

Готівкою при отриманні

Оплата банківською карткою

Безготівковий розрахунок

## Гарантія

Офіційна гарантія від виробника

## Захист споживача

Оригінальна продукція

Офіційна гарантія

Повернення на протязі 14 днів

Опис Доставка і оплата

## Технічні характеристики:

Модель двигуна	Cummins NT-855-C280S10
Тип двигуна	дизельний, рядний 4 циліндровий, турбований
Максимальна потужність, 220/162 к.с./кВт	
Максимальна частота обертання, об/хв	1800
Перетворювач крутного моменту	три елементи, однорівневий, однофазний
Коробка передач	багатодискове зчеплення планетарного типу, гідравлічне з'єднання, мастило примусового типу, три рівня підвищення швидкості і три рівня зниження швидкості
Центральний пристрій передачі	спіральна конічна шестерня, розбіркуча система мастила
Муфта рульового механізму	багатодискове зчеплення мокрого типу, пружинне стиснення, з гідравлічне від'єднання
Бортовий пристрій бортового фрикціона	відкритий тип, стрічковий гальмо, гідравлічна приводная зв'язок
Пристрій кінцевої передачі	пряма передача, вторинне зменшення числа обертів, розбіркуча система мастила
Максимальна швидкість руху вперед, км/год	10,6
Максимальна швидкість руху назад, км/год	13,6
Габарити (ДхШхВ), мм	7095x2000x3575
Провідне колесо	ланцюгове колесо блочного типу
Кількість несучих навантаження коліс (одна сторона)	6 (4 одиночних, 2 подвійних)
Ширина гусениці, мм	560
Крок гусеничного ходу, мм	216
Вага, кг	25500
Обсяг відвалу, м3	9,2
Ширина відвалу, мм	4130
Висота відвалу, мм	1590
Кут різі	55
Максимальний кут крену, мм	1000
Максимальне заглиблення, мм	530



► Купити Бульдозер Changlin CLD220Y за низькою ціною у Києві та Україні [intermarket](#)

intermarket

Пн-Пт: з 8:00 до 20:00  
Сб-Нд: з 8:00 до 18:00



098 740-74-74

050 740-74-74

Зворотній дзвінок



USD

Укр Рус



ОТРИМАТИ ДОДАТКОВУ ЗНИЖКУ 3%

ОТПРАВИТЬ

Про нас  
Доставка і оплата  
Контакти

Мототрактора  
Минитрактора  
Трактора  
Генератори

Мототехніка  
Мотоблоки  
Насосне обладнання  
Генератори



Verified by  
VISA



MasterCard  
SecureCode

LIQPAY >>



Створення інтернет магазину [Etechs](#) і технічна підтримка — Etechs. Використання матеріалів цього сайту можливе тільки з посиланням на джерело.





АБ «УКРГАЗБАНК» ЖИТОМИРСЬКА ОБЛАСНА ДИРЕКЦІЯ

ЄДРПОУ: 23697280

IBAN: UA843000010000032000106201026

Адреса: Україна, 10008, м. Житомир, вул. Велика Бердичівська, буд. 16

КАТП 0628 Житомирської міської ради

### Шановний Сергій Володимирович!

Користуючись нагодою, від імені АБ «УКРГАЗБАНК» висловлюємо глибоку повагу та звертаємось з пропозицією щодо співпраці з АБ «УКРГАЗБАНК», а саме щодо кредитування комунального підприємства на інвестиційні цілі.

Пропонуємо розглянути основні умови кредитної програми «Доступні кредити 5-7-9» на інвестиційні цілі.

Цільове спрямування	<b>I. Інвестиційні цілі, зокрема:</b> - придбання та/або модернізацію основних засобів суб'єктом підприємництва
Вид операції	Кредит, невідновлювана відклична кредитна лінія
Строк кредитування	до 60 місяців
Власний внесок	Від 10% суми кредиту
Валюта	Гривня
Розмір кредиту	До 60 000 000,00 грн.
Процентна ставка, комісії	Компенсаційна ставка - <b>7% річних</b> (базова ставка за програмою не більше Індексу UIRD 3М + 6 %) У разі виконання умови щодо приросту нових робочих місць розмір Компенсаційної процентної ставки за кредитом, наданим суб'єкту, знижується до <b>рівня 5 %</b>  Комісії: - за надання кредитних коштів – <b>0,1%</b> від суми кредиту(разово); <b>Інші комісії банку - відсутні</b>
Умови кредитування	<p>➤ Комунальне підприємство проводить тендерну процедуру закупівлі предмету кредитування для визначення постачальника та визначає входні параметри кредитної операції: -сума кредиту, термін кредиту, розмір участі власними коштами, тощо.</p> <p>➤ Міська громада приймає необхідне рішення (про надання Комунальному підприємству згоди на укладання договорів кредиту, договору застави). В даному рішенні мають бути передбачені основні умови кредиту, а саме: - термін, сума, відсоткова ставка, комісії кредиту. Визначення особи, що буде підписувати договори кредиту, застави/іпотеки, та надання їй повноважень, щодо визначення інших умов договорів.</p> <p>В разі відсутності у Позичальника, який повністю або частково фінансується за рахунок бюджету територіальної громади, прибуткової операційної діяльності, недостатності грошового потоку для обслуговування боргових зобов'язань по кредиту, що буде залучено в Банку, Позичальник зобов'язаний підтвердити:</p> <ul style="list-style-type: none"> <li>• що сума коштів на сплату всіх зобов'язань за кредитним договором, що підлягає сплаті у поточному році, передбачені в видатках бюджету територіальної громади на поточний рік; або</li> <li>• отримання субвенцій на надання пільг та субсидій населенню, на погашення заборгованості з різниці в тарифах на послуги, яка виникла у зв'язку з невідповідністю фактичної вартості послуг, що затверджувалися та/або погоджувалися органами державної влади чи місцевого самоврядування, при цьому строк виникнення заборгованості по неотриманим субвенціям місцевого/обласного/державного бюджету не може перевищувати одного року.</li> </ul>

	<p>У випадку, якщо джерелом погашення кредиту є бюджет територіальної громади, Банком додатково здійснюється аналіз такого бюджету на предмет наявності відповідної статті витрат.</p> <p>В кредитному договорі до розділу «Позичальник зобов'язується» додається умова: «з дати укладання та до кінця строку дії кредитного договору Позичальник зобов'язаний не пізніше 01 квітня кожного року надавати Банку підтвердження, що сума коштів на погашення кредиту, процентів, комісій за кредитним договором передбачена у видатках бюджету на поточний рік, а також щоразу в разі внесення змін до кошторису витрат селищного/міського/обласного бюджету за статтями витрат, які стосуються погашення кредиту, процентів, комісій за кредитним договором Позичальника протягом поточного року».</p>
<b>Забезпечення</b>	Об'єкт, що кредитується або інше рухоме/нерухоме майно Заставна вартість майна встановлюється на рівні ринкової вартості, без ПДВ, визначеної у Звіті про незалежну оцінку, виконаному акредитованим в Банку суб'єктом оціночної діяльності.
<b>Страхування</b>	Обов'язкове, згідно тарифів страхової компанії
<b>Графік погашення кредитної заборгованості</b>	Щомісячно рівними частинами, не пізніше 15-го числа або останнього банківського дня місяця, починаючи з наступного за місяцем підписання Кредитного договору або з місяця, наступного за місяцем закінчення дії пільгового періоду (від 1 до 12 місяців). Можливе встановлення індивідуального графіку для бізнесів з яскраво вираженою сезонністю: погашення – рівними частинами щорічно (період отримання виручки, враховуючи сезонність діяльності Позичальника), однак не менше ніж чотири платежі на рік, не пізніше 15-го числа місяця.
<b>Періодичність та спосіб сплати процентів</b>	Сплата процентів здійснюється щомісячно не пізніше: 15 числа місяця
<b>Умови дострокового повернення коштів</b>	Без застосування комісії та/або штрафних санкцій.

З повагою,

Начальник відділення №319/05  
Житомирської ОД  
АБ «УКРГАЗБАНК»  
Тел 0672194329

Вик Ольга ЛУКАШЕНКО  
0632636568



Ніна ЛІНОВА



сума кредиту	3400000			
Ставка	7,0%			
Термін дії кредиту	60	міс.		
Дата отримання коштів	01.07.2025			

	Дата	Загальний внесок (кредит+ %%)	Сплата Кредиту	Проценти по кредиту	Сальдо	
1	01.08.2025	77 161	56 667	20 494	3 343 333	
2	01.09.2025	76 820	56 667	20 153	3 286 667	
3	01.10.2025	75 839	56 667	19 172	3 230 000	
4	01.11.2025	76 136	56 667	19 470	3 173 333	
5	01.12.2025	75 178	56 667	18 511	3 116 667	
6	01.01.2026	75 453	56 667	18 787	3 060 000	
7	01.02.2026	75 112	56 667	18 445	3 003 333	
8	01.03.2026	73 018	56 667	16 351	2 946 667	
9	01.04.2026	74 429	56 667	17 762	2 890 000	
10	01.05.2026	73 525	56 667	16 858	2 833 333	
11	01.06.2026	73 745	56 667	17 079	2 776 667	
12	01.07.2026	72 864	56 667	16 197	2 720 000	
13	01.08.2026	73 062	56 667	16 396	2 663 333	
14	01.09.2026	72 721	56 667	16 054	2 606 667	
15	01.10.2026	71 872	56 667	15 206	2 550 000	
16	01.11.2026	72 038	56 667	15 371	2 493 333	
17	01.12.2026	71 211	56 667	14 544	2 436 667	
18	01.01.2027	71 354	56 667	14 688	2 380 000	
19	01.02.2027	71 013	56 667	14 346	2 323 333	
20	01.03.2027	69 316	56 667	12 649	2 266 667	
21	01.04.2027	70 330	56 667	13 663	2 210 000	
22	01.05.2027	69 558	56 667	12 892	2 153 333	
23	01.06.2027	69 646	56 667	12 980	2 096 667	
24	01.07.2027	68 897	56 667	12 231	2 040 000	
25	01.08.2027	68 963	56 667	12 297	1 983 333	
26	01.09.2027	68 622	56 667	11 955	1 926 667	
27	01.10.2027	67 906	56 667	11 239	1 870 000	
28	01.11.2027	67 939	56 667	11 272	1 813 333	
29	01.12.2027	67 244	56 667	10 578	1 756 667	
30	01.01.2028	67 255	56 667	10 589	1 700 000	
31	01.02.2028	66 914	56 667	10 247	1 643 333	
32	01.03.2028	65 933	56 667	9 267	1 586 667	
33	01.04.2028	66 231	56 667	9 564	1 530 000	
34	01.05.2028	65 592	56 667	8 925	1 473 333	
35	01.06.2028	65 548	56 667	8 881	1 416 667	
36	01.07.2028	64 931	56 667	8 264	1 360 000	
37	01.08.2028	64 864	56 667	8 198	1 303 333	
38	01.09.2028	64 523	56 667	7 856	1 246 667	
39	01.10.2028	63 939	56 667	7 272	1 190 000	
40	01.11.2028	63 840	56 667	7 173	1 133 333	
41	01.12.2028	63 278	56 667	6 611	1 076 667	
42	01.01.2029	63 157	56 667	6 490	1 020 000	
43	01.02.2029	62 815	56 667	6 148	963 333	

44	01.03.2029	61 911	56 667	5 245	906 667	
45	01.04.2029	62 132	56 667	5 465	850 000	
46	01.05.2029	61 625	56 667	4 958	793 333	
47	01.06.2029	61 449	56 667	4 782	736 667	
48	01.07.2029	60 964	56 667	4 297	680 000	
49	01.08.2029	60 766	56 667	4 099	623 333	
50	01.09.2029	60 424	56 667	3 757	566 667	
51	01.10.2029	59 972	56 667	3 306	510 000	
52	01.11.2029	59 741	56 667	3 074	453 333	
53	01.12.2029	59 311	56 667	2 644	396 667	
54	01.01.2030	59 058	56 667	2 391	340 000	
55	01.02.2030	58 716	56 667	2 049	283 333	
56	01.03.2030	58 209	56 667	1 543	226 667	
57	01.04.2030	58 033	56 667	1 366	170 000	
58	01.05.2030	57 658	56 667	992	113 333	
59	01.06.2030	57 350	56 667	683	56 667	
60	01.07.2030	56 997	56 667	331	0	
РАЗОМ		4 014 106	3 400 000	614 106		0
Комісія за надання кредитних коштів 0,1% від суми кредиту (одноразово)			3400			
РАЗОМ		4 017 506				



**ФІНАНСОВИЙ ПЛАН**  
використання коштів для виконання інвестиційної програми на 2025—2029 роки  
**КП "Автотранспортне підприємство 0628" Житомирської міської ради**

№ з/п	Найменування заходів (пооб'єктно)	Кількісний показник (одиниця виміру)	Планована сума коштів на виконання інвестиційної програми, за джерелами фінансування, тис. грн (без податку на додану вартість)							Кошти, що враховуються у структурі тарифів гр. 5 + гр. 6 + гр. 7 + гр. 8, тис. грн (без податку на додану вартість)
			з урахуванням:							
			всього	амортизаційні відрахування	виробничі інвестиції з прибутку	позичкові кошти та відсотки за їх використання	інші залучені кошти, з них:		бюджетні кошти (не підлягають поверненню)	
							підлягають поверненню	не підлягають поверненню		
1	2	3	4	5	6	7	8	9	10	11
I	Відновлення побутових відходів									
1.1	Розроблення проектної та технічної документації									
1.1.1	Назва заходу									
				×	×	×	×	×	×	
1.1.2	Назва заходу									
				×	×	×	×	×	×	
...	Назва заходу									
				×	×	×	×	×	×	
Усього за пунктом 1.1				×	×	×	×	×	×	
1.2	Придбання робіт, товарів та послуг, спрямованих на оновлення основних фондів, будівництво, реконструкцію, модернізацію									

та технічне переконання об'єктів оброблення побутових відходів												
1.2.1	Назва заходу											
1.2.2	Назва заходу											
...	Назва заходу											
Усього за пунктом 1.2												
1.3	Підвищення ефективності оброблення відходів, оптимізація виробничих процесів											
1.3.1	Назва заходу											
1.3.2	Назва заходу											
...	Назва заходу											
Усього за пунктом 1.3												
1.4	Підвищення якості та обсягів надання послуг											
1.4.1	Назва заходу											
1.4.2	Назва заходу											
...	Назва заходу											
Усього за пунктом 1.4												
Усього за розділом I												
II	Видалення побутових відходів											
2.1	Розроблення проєкцій та технічної документації											
2.1.1	Назва заходу											









**ПЛАН – ГРАФІК**  
**використання коштів для виконання інвестиційної програми на 2025—2029 роки**  
**КП "Автотранспортне підприємство 0628" Житомирської міської ради**

№ з/п	Найменування заходів (пооб'єктно)	Кількісний показник (одиниця виміру)	Планована сума використання коштів на виконання інвестиційної програми, всього, тис. грн (без податку на додану вартість)	Графік здійснення заходів та використання коштів на планований та прогнозний періоди тис. грн (без податку на додану вартість)				
				2025 p.	2026 p.	2027 p.	2028 p.	2029 p.
1	2	3	4	5	6	7	8	9
<b>I</b>	<b>Відновлення побутових відходів</b>							
<b>1.1</b>	<b>Розроблення проектної та технічної документації</b>							
1.1.1	Назва заходу							
1.1.2	Назва заходу							
...	Назва заходу							
	Усього за пунктом 1.1							
<b>1.2</b>	<b>Придбання робіт, товарів та послуг, спрямованих на оновлення основних фондів, будівництво, реконструкцію, модернізацію та технічне переоснащення об'єктів оброблення побутових відходів</b>							
1.2.1	Назва заходу							
1.2.2	Назва заходу							







Усього за розділом II	10836,00	4025,00				6811,00
Усього за інвестиційною програмою	10836,00	4025,00				6811,00

Начальник



Сергій КОЛЕСНИК



**ФІНАНСОВИЙ ПЛАН**  
**використання коштів для виконання інвестиційної програми та їх урахування у структурі тарифів на 12 місяців**  
**КП "Автотранспортне підприємство 0628" Житомирської міської ради**

№ з/п	Найменування заходів (пооб'єктно)	Кількісний показник (одиниця виміру)	Планована сума коштів на виконання інвестиційної програми, за джерелами фінансування, тис. грн (без податку на додану вартість)						Кошти, що враховуються у структурі тарифів гр. 5 + гр. 6 + гр. 7 + гр. 8, тис. грн (без податку на додану вартість)	
			всього	з урахуванням:						
				амортизаційні відрахування	виробничі інвестиції з прибутку	позичкові кошти та відсотки за їх використання	інші залучені кошти, з них:			
							підлягають поверненню	не підлягають поверненню		
1	2	3	4	5	6	7	8	9	10	11
I	Відновлення побутових відходів									
1.1	Розроблення проєктної та технічної документації									
1.1.1	Назва заходу									
				×	×	×	×	×	×	
1.1.2	Назва заходу									
				×	×	×	×	×	×	
...	Назва заходу									
				×	×	×	×	×	×	
Усього за пунктом 1.1				×	×	×	×	×	×	
1.2	Придбання робіт, товарів та послуг, спрямованих на оновлення основних фондів, будівництво, реконструкцію, модернізацію									

та технічне переоснащення об'єктів оброблення побутових відходів												
1.2.1	Назва заходу											
1.2.2	Назва заходу											
...	Назва заходу											
Усього за пунктом 1.2												
1.3	Підвищення ефективності оброблення відходів, оптимізація виробничих процесів											
1.3.1	Назва заходу											
1.3.2	Назва заходу											
...	Назва заходу											
Усього за пунктом 1.3												
1.4	Підвищення якості та обсягів надання послуг											
1.4.1	Назва заходу											
1.4.2	Назва заходу											
...	Назва заходу											
Усього за пунктом 1.4												
Усього за розділом I												
II	Видалення побутових відходів											
2.1	Розроблення проєктної та технічної документації											
2.1.1	Назва заходу											





